

BABYSET - 10400

NEWBORN 0 - 9 MONATE

Feine Wickelbluse mit sehr schlichter, weicher und bequemer Hose. Gute Weite ermöglicht leichtes An- und Ausziehen. Mal süß, mal witzig...

KREIEREN SIE IHREN EIGENEN STIL

Süßer Zweiteiler, kann entweder als Unisex, für Mädchen oder Jungen genäht werden. Oder nähen Sie nur eines der Teile aus einem tollen Stoff in babyweicher Qualität. Durch den schlichten Schnitt fallen wohl gewählte, kleine Details ins Auge, und durch die spielerische Kombination unterschiedlicher Stoffe lassen sich überraschende Effekte erzielen...

Auf der Rückseite des Schnittmusterbogens finden Sie zusätzliche Zeichnungen, die es Ihnen ermöglichen Ihr EASY-Modell in Ihr eigenes Design zu verwandeln.

MATERIALEMPFEHLUNG

Das Modell eignet sich für Maschenstoffe in dünner und mittlerer Qualität.

STOFFVERBRAUCH

Stoff - 140 cm breit x 75 / 80 / 85 / 90 cm

Taillengummiband - 1 cm breit

Bindeband

Waschen Sie den Stoff immer, bevor Sie beginnen.

SCHNITTMUSTERTEILE

1. VORDERES TEIL ✂ X 2 4. VORDERER BELEG ✂ X 1
2. HINTERES TEIL ✂ X 1 5. VORDERES HOSENTEIL/
3. ÄRMEL ✂ X 2 HINTERES HOSENTEIL ✂ X 1

NAHT- UND SAUMZUGABEN

Taille und Umbruchkanten 2 cm

Säume an Ärmel/Hals/vorderer und seitlicher Kante sowie Schrittnaht 1 cm

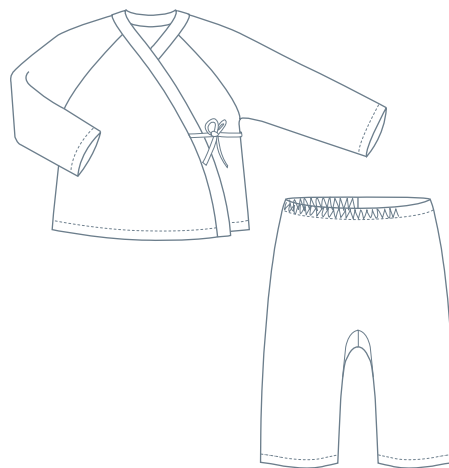
An der Halskante ist eine Nahtzugabe von 1 cm bereits eingezeichnet

ZUSCHNEIDEN

Die Schnittmuster Teile abzeichnen. Naht- und Saumzugaben zugeben. Ausschneiden. Den Stoff entlang des Fadenlaufes mittig falten. Beim Auflegen der Schnittmuster Teile auf den Stoff, den Fadenlauf beachten. Den Stoff zuschneiden. ACHTUNG, achten Sie darauf, dass alle Schnittmuster Teile in die gleiche Richtung weisen, wenn Sie gemusterte Stoffe, oder Stoffe mit Streichrichtung, wie Velours, verwenden.

IDEE DETAILS

Kombinieren Sie mit Webstoffen für die Halskante. Denken Sie daran korrekt abzumessen, da Webstoffe nicht so dehnbar sind, wie Maschenstoffe.



© MiniKrea 2011 - Das Schnittmuster darf weder kopiert noch zu gewerblichen Zwecken genutzt werden

NÄHANLEITUNG BABYSET

Denken Sie daran Maschenstoffe immer mit elastischer Naht zu nähen. Mit Overlock/Zickzack die Kanten der Schnittteile versäubern.

- Hemd.** Ärmel rechts auf rechts an das hintere Teil steppen. Ärmel rechts auf rechts an die vorderen Teile steppen. Nahtzugaben in die Ärmel bügeln. Ärmelsaum an der Umbruchkante 2 cm nach links einschlagen und von rechts 1,5 cm breit mit einer Zwillingssnadel absteppen.
- Heften Sie das Bindeband an die Seitennähte - achten Sie dabei auf die korrekte Platzierung, rechte Seite innen, linke Seite außen. Ärmel- und Seitennähte rechts auf rechts feststeppen. Nahtzugaben in das Vorderteil bügeln. Unteren Saum an der Umbruchkante nach links einschlagen und umbügeln. Von der rechten Seite mit einer Zwillingssnadel 1,5 cm breit absteppen.
- Die Halskante entlang der Umbruchkante rechts auf rechts falten, die Enden verstürzen und auf rechts wenden. Vordere Kante und lose Halskante rechts auf rechts aufeinander stecken, die Bindebänder dazwischen stecken - die Kanten in Position ziehen. Absteppen.
- Hose.** Hintere Mitte rechts auf rechts schließen. 35/37/39/41 cm Taillengummiband abschneiden und zum Ring schließen. Tunneldurchzug 2 cm breit nach links einschlagen und umbügeln. Taillengummi in den Tunnel durchzug legen und von rechts mit einer Zwillingssnadel 1,5 cm breit absteppen. Saumzugabe an den Hosenbeinen 2 cm breit nach links einschlagen und umbügeln. Mit einer Zwillingssnadel 1,5 cm breit absteppen. Zum Schluss, die innere Hosenbeinnaht rechts auf rechts legen und schließen.

TIPP ALTERNATIVE ZUR ZWILLINGSNADEL

Benutzen Sie einen 3-fach Zickzack Stich oder einen anderen elastischen Zierstich, sollten Sie keine Zwillingssnadel zur Hand haben, oder einen anderen Look wünschen.