

SKIPAK – 10550  
NEWBORN 0 – 9 M

**Fantastisch skipak met kap en wikkelsluiting.  
Eenvoudig en praktisch, schattig en comfortabel ...**

### CREËER UW EIGEN LOOK

Veelzijdig skipak met een eenvoudig ontwerp. Ideaal voor de koudere herfst dagen. Gemakkelijk aan te doen, blijft lang passen dankzij de "groeibare" boorden aan benen en armen. Probeer de verschillende variaties om leuke babyjasjes, truien of slaapzakken te maken. Op de achterkant van het patroonblad vind je schetsen en aanwijzingen om zelf het patroon aan te passen en je eigen skipak te ontwerpen ...

### AANBEVOLEN STOF

Het patroon is ontworpen voor dunne of middelzware geweven of gebreide stof. Het kan ook gemaakt worden uit wol, maar dan is het draagmak iets gewijzigd.

### MATERIALEN DIE NODIG ZIJN: EASY-model

**Stof** – 140 cm breed x 65 / 70 / 75 / 80 cm lang

**Boordstof** – min. 45 cm breed x 35 cm voor alle maten

**Band** (biasband of lint) – voor de voorrand en de kap

**Lint** – mag ook hetzelfde zijn als de band

**Naadband** – om de schouders te verstevigen

### Alternatieve stofbreedte

**Stof** – 110 cm breed x 65 / 70 / 75 / 80 cm lang

*Het is aan te raden om de stof altijd voor te wassen!*

### PATROONDELEN

#### Stof

1. VOOR           ✂ X 2  
2. ACHTER       ✂ X 1  
3. KAP            ✂ X 2

#### Boordstof

3. MOUWBOORD ✂ X 2  
4. BEENBOORD ✂ X 2

### NAADWAARDE

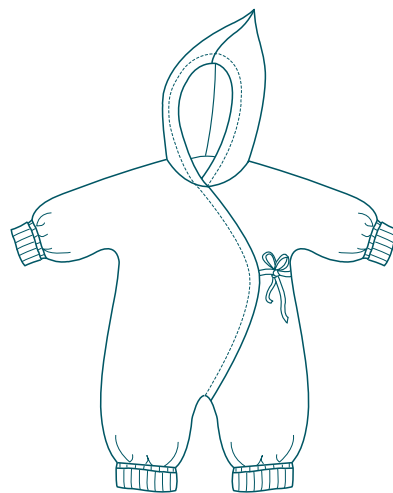
Naden – 1 cm

### PATROON OVERNEMEN

Open het patroonblad en kies de juiste maat. Teken de patroondelen over op patroonpapier. Voeg naadwaarde toe aan de patroondelen en knip ze dan uit. Het patroon is klaar om op de stof te leggen.

### PATROON UITKNIPPEN

Vouw de stof dubbel zodat de zelfkanten gelijk liggen. Plaats de patronen op de stof, let op de draadrichting, de draadrichting op het patroon moet evenwijdig liggen met de zelfkant van de stof. Speld de patroondelen vast om er zeker van te zijn dat ze niet verschuiven tijdens het knippen. **NB!** wees extra voorzichtig met stoffen met een vleug, zoals corduroy of velours. Dit wil zeggen dat de kleine haartjes allemaal in één richting, in de lengte van de stof liggen. De



© MiniKrea 2014 – Verboden te kopiëren of te gebruiken voor commerciële doeleinden zonder toestemming van minikrea

richting van de vleug is bepalend voor de kleur van de stof. De stof moet van onder naar boven glad aanvoelen. In het kledingstuk is dan de diepste kleur zichtbaar. De patroondelen moeten allemaal in dezelfde richting (vleug naar boven) op de stof worden gelegd om kleurverschil te voorkomen. Hou ook rekening met de richting van de prints of ruit op de stof als je het patroon op de stof plaatst.

### IN ELKAAR NAAIEN VAN HET SKIPAK

Wanneer je gebreide stof gebruikt, vergeet dan niet om met een elastische steek te naaien.

1. Overlock of zigzag alle randen van al de patroondelen. Stik de mouw- en schouderaden, goede kanten op elkaar. Vergeet niet om de schouders te verstevigen met naadband. Speld het lint op de stof zoals aangegeven in het patroon. Stik de mouwen en zijnaden, goede kanten op elkaar.
2. Stik de kapdelen, goede kanten op elkaar. Speld de band langs de voorrand, goede kanten op elkaar en stik vast. Vouw de band naar de verkeerde kant en stik langs de rand. Stik de binnenbeennaden, goede kanten op elkaar. Stik de kruisnaad 2 x om ze steviger te maken.
3. Stik van elk deel boordstof de zijnaden, goede kanten op elkaar. Vouw de boordstof op de vouwlijn, verkeerde kanten op elkaar. Speld ze op hun plaats, goede kanten op elkaar. Stik de boordstof vast met een elastische steek en rek de boordstof terwijl je Zoom stikt.

### TIP NAADBAND

Naadband is een smalle vlieseline dat genaaid wordt op de schoudernaad. Zo voorkom je dat de schouders gaan uitrekken.

### IDEË CONTRASTERENDE VOERING

Het skipak krijgt een leuke extra als je binnenin een contrasterende stof gebruikt. Of gebruik een contrasterende stof voor de kap om hetzelfde effect te krijgen.

**Meer inspiratie, tips en ideeën vind je op [minikrea.dk](http://minikrea.dk)**