

TUNIKA - 20200  
BABY ½ - 3 JAHRE

**Schöne und schlichte Tunika - passt zu allem.  
Beliebter Schnitt mit super Passform.  
Wandlungsfähig...**

### KREIEREN SIE IHREN EIGENEN STIL

Schöne und beliebte Tunika, die zu allem passt. Für Alltag und Fest. Das Modell eignet sich hervorragend, um mit Farben, Druck, Verzierungen, Schnitt und Details zu spielen. Freche Kombinationsmöglichkeiten mit Puffärmeln oben und Bündchen unten, oder als feines Kleid.

Die Möglichkeiten sind vielseitig...

Auf der Rückseite des Schnittmusterbogens finden Sie zusätzliche Zeichnungen, die es Ihnen ermöglichen Ihr EASY-Modell in Ihr eigenes Design zu verwandeln.

### MATERIALEMPFEHLUNG

Das Modell eignet sich für Web- und Maschenstoffe in dünner und mittlerer Qualität.

### STOFFVERBRAUCH

**Stoff** - 140 cm breit x 85 / 90 / 95 / 100 cm

**Gumminband** - 5 mm breit

**Waschen Sie den Stoff immer, bevor Sie beginnen.**

### SCHNITTMUSTERTEILE

- 1. VORDERES TEIL**      ✂ X 1
- 2. RÜCKWÄRTIGES TEIL**      ✂ X 1
- 3. ÄRMEL**      ✂ X 2

### NAHT- UND SAUMZUGABEN

**Untere Kante** 2 cm

**Alle anderen Nähte** 1 cm

### ZUSCHNEIDEN

Die Schnittmuster Teile abzeichnen.

Naht- und Saumzugaben zugeben. Ausschneiden.

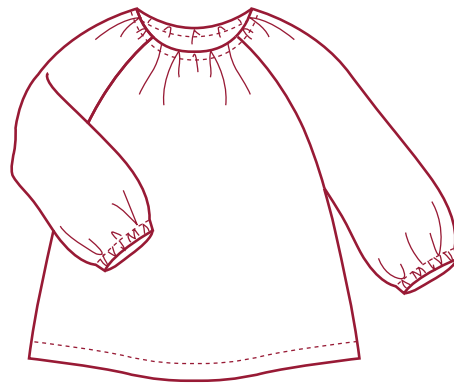
Den Stoff entlang des Fadenlaufes mittig falten.

Beim Auflegen der Schnittmuster Teile auf den Stoff, den Fadenlauf beachten. Den Stoff zuschneiden.

**ACHTUNG**, bei gemusterten Stoffen und bei Stoffen mit Streichrichtung, wie Samt oder Velours, auf die korrekte Platzierung der Schnittmuster Teile achten, sodass alle Teile immer in die gleiche Richtung liegen.

Den Stoff zuschneiden.

Mehr Tipps und Ideen finden Sie unter [minikrea.dk](http://minikrea.dk)



© MiniKrea 2011 - Das Schnittmuster darf weder kopiert noch zu gewerblichen Zwecken genutzt werden

### NÄHANLEITUNG TUNIKA

Denken Sie daran Maschenstoffe immer mit elastischer Naht zu nähen.

1. Mit Overlock/Zickzack alle Kanten der Schnittteile versäubern.  
Ärmel rechts auf rechts an das rückwärtige und das vordere Teil stecken und nähen. Ärmel- und Seitennähte rechts auf rechts legen und nähen.  
Nahtzugaben auseinanderbügeln.
2. Untere Saumkante 2 cm nach links einschlagen und bügeln. 1,5 cm breit absteppen.  
Tunneldurchzug an Hals- und Ärmelkanten 1 cm breit nach links einschlagen und bügeln. 8 mm breit absteppen, dabei eine Öffnung für das Gummiband lassen.
3. Schneiden Sie zwei Gummibänder à 17/18/19/20 cm für den Ärmelsaum und ein Gummiband à 36/38/40/42 cm für den Halsausschnitt. Ziehen Sie die Gummibänder durch die jeweiligen Tunneldurchzüge und nähen Sie die Enden zusammen.  
Schließen Sie die Öffnungen an den Tunneldurchzügen.

### TIPP EINFACHE HALS- UND ÄRMELKANTE

Ein schlichtes und schönes Detail ist es die Hals- und Ärmelkanten mit Schrägband zu versäubern.

### IDEE EXPERIMENTIEREN SIE MIT SMOKEN

Smoken gibt dem Modell einen anderen Ausdruck. Smoken Sie die Ärmel, Taille oder den Halsausschnitt.

Den Unterfaden mit einem Gummifaden austauschen und die Nähte fußchenbreit steppen.

### ACHTUNG!

Beim Aufwickeln von Gummifäden auf die Spule, mit zwei Fingern halten, damit der Gummifaden stramm sitzt.

So erzielen Sie den größten Kräuseleffekt.

ZUM SELBER NÄHEN - EINZIGARTIGES KINDERDESIGN - GANZ LEICHT SCHRITT FÜR SCHRITT