

## KAPUZENSWEATSHIRT - 20201

BABY ½ - 3 JAHRE

**Einfaches, praktisches und freches Kapuzensweatshirt.  
Schlichter Schnitt und angenehme Passform.  
Super Modell für die Grundausstattung...**

### KREIEREN SIE IHREN EIGENEN STIL

Tolles, schlichtes Kapuzensweatshirt mit vielen Wandlungsmöglichkeiten für Mädchen und Jungen. Süß, mit Spitzenkanten und Verzierungen. Witzig, mit Taschen oder Applikationen. Cool, mit Aufnähern, Kontrastkanten und Stoffmix...

Auf der Rückseite des Schnittmusterbogens finden Sie zusätzliche Zeichnungen, die es Ihnen ermöglichen Ihr EASY-Modell in Ihr eigenes Design zu verwandeln.

### MATERIALEMPFEHLUNG

Das Modell eignet sich für Maschenstoffe und mittlerer und kräftiger Qualität.

### STOFFVERBRAUCH

**Stoff** - 140 cm bred x 80 / 85 / 90 / 95 cm

**Bündchenware** - 15 cm x 65 / 70 / 75 / 80 cm

**Evtl. Nahtband**

**Waschen Sie den Stoff immer, bevor Sie beginnen.**

### SCHNITTMUSTERTEILE

Stoff		Bündchenware	
1. VORDERES TEIL	✂ X 1	ÄRMELBÜNDCHEN	✂ X 2
2. RÜCKWÄRTIGES TEIL	✂ X 1	KAPUZENBÜNDCHEN	✂ X 1
3. ÄRMEL	✂ X 2	KANTENBÜNDCHEN	✂ X 1
4. KAPUZE	✂ X 2		

### NAHT- UND SAUMZUGABEN

**Unterer Kante/Ärmelkanten/Kapuzenkante**

keine Saumzugabe

**Alle anderen Säume** 1 cm

**Bündchenkanten** sind inkl. Saumzugabe

### ZUSCHNEIDEN

Die Schnittmuster Teile abzeichnen. Naht- und Saumzugaben zugeben. Ausschneiden. Den Stoff entlang des Fadenlaufes mittig falten. Beim Auflegen der Schnittmuster Teile auf den Stoff, den Fadenlauf beachten. Den Stoff zuschneiden.

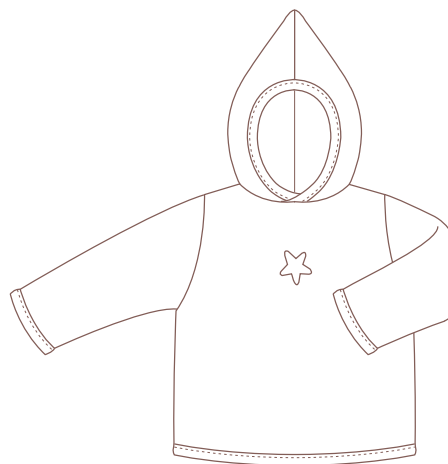
ACHTUNG, bei Stoffen mit Streichrichtung, wie Velours, auf die korrekte Platzierung der Musterteile achten.

Bei gemusterten Stoffen auf die Motivrichtung achten.

Den Stoff zuschneiden.

### IDEE DEHNBARES KANTENBAND ODER "ROHEN" KANTEN

Probieren Sie feines elastisches Kantenband oder nähen Sie das Kapuzensweatshirt in weicher Wolle mit "rohen" Kanten, dann brauchen Sie nichts zu verstürzen.



© MiniKrea 2011 - Das Schnittmuster darf weder kopiert noch zu gewerblichen Zwecken genutzt werden

### NÄHANLEITUNG KAPUZENSWEATSHIRT

Denken Sie daran Maschenstoffe immer mit elastischer Naht zu nähen.

1. Mit Overlock/Zickzack alle Kanten der Schnittteile versäubern. Schulternähte rechts auf recht stecken und nähen - evtl. an Nahtband denken. Kapuze rechts auf rechts stecken und nähen. Kapuzenbündchen mit einer Längsseite an die Vorderkante der Kapuze stecken und festnähen - die Naht dabei dehnen. Kapuzenbündchen entlang der Kante nach links falten und 8 mm breit auf der rechten Stoffseite absteppen. Nahtzugabe zurückschneiden. Kapuze rechts auf rechts in den Halsausschnitt stecken und nähen.
2. Ärmelbündchen jeweils mit einer Längsseite rechts auf rechts an die Ärmelkanten stecken und nähen - die Naht dabei dehnen. Ärmelbündchen entlang der Kante falten und 8 mm breit auf der rechten Stoffseite absteppen. Nahtzugaben zurückschneiden. Ärmel rechts auf rechts in die Ärmelausschnitte nähen. Ärmel- und Seitennähte rechts auf rechts nähen.
3. Bündchen für die untere Kante rechts auf rechts zum Ring schließen. Nahtzugabe auseinanderbügeln. Bündchen mit der Längsseite rechts auf rechts an die untere Kante stecken und nähen - die Kante beim Nähen dehnen. Bündchen entlang der unteren Kante falten und 8 mm breit von der rechten Seite absteppen. Nahtzugaben zurückschneiden.

### TIPP EINFACHER KANTENABSCHLUSS

Soll der Kantenabschluss an Kapuze, Ärmeln und Unterkante schlicht sein, können Sie Saumzugaben einplanen und den Saum mit einer Zwillingnadel von rechts absteppen. Dies ist hübsch und schlicht, einfach zu nähen und ergibt dehnbare Säume.

Mehr Tipps und Ideen finden Sie unter [minikrea.dk](http://minikrea.dk)