

HUVTRÖJA - 20201

BABY ½ - 3 ÅR

**Enkel, praktisk och tuff huvtröja.
Enkelt snitt och behaglig passform.
Supermodell till barnens basgarderob...**

SKAPA SJÄLV STILEN

Läcker och enkel huvtröja med massor av variationsmöjligheter till både flickor och pojkar. Kan göras söt med spetskanter och dekorationer. Kan göras rolig med fickor eller applikationer. Kan göras cool med strykmärken, kontrastkanter eller blandat tygval...

På baksidan av mönsterbladet finns extra mönster du kan använda för att variera din EASY-modell till din egen design.

MATERIALFÖRSLAG

Modellen är lämplig för stickat tyger i medel och kraftig kvalitet.

DU BEHÖVER

Tyg - 140 cm bred x 80 / 85 / 90 / 95 cm

Muddväv - 15 cm x 65 / 70 / 75 / 80 cm

Ev. stadband till axlar

KOM IHÅG, att alltid tvätta tyget innan du börjar.

MÖNSTER DELAR

Tyg

- 1. FRAMSTYCKE ✂ X 1
- 2. BAKSTYCKE ✂ X 1
- 3. ÄRM ✂ X 2
- 4. HUVA ✂ X 2

Muddväv

- ÄRMMUDD ✂ X 2
- HUVMUDD ✂ X 1
- KANTMUDD ✂ X 1

SÖMSMÅN

Nedre kant/ärmavslut/huvkant ingen sömsmån

Alla andra kanter 1 cm

I muddkanterna är sömsmånen inkluderad

AVRITNING AV MÖNSTER

Vik ut mönsterarket. Hitta EASY-sidan och välj rätt storlek.

Placera mönsterpapper ovanpå och rita av.

Lägg sedan till sömsmån. Klipp ut mönstret.

Nu är mönstret färdigt att läggas ut på tyget.

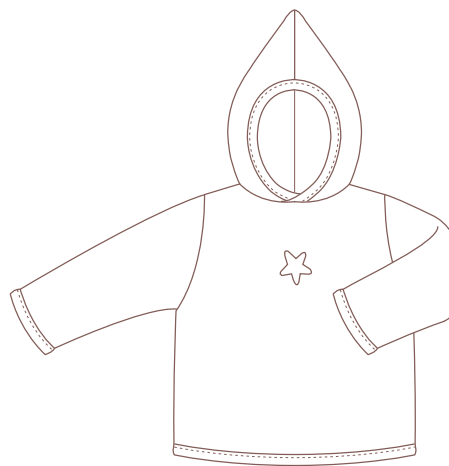
TILLKLIPPNING AV TYG

Vik tyget längs trådriktningen.

Lägg mönsterdelarna så att trådraken på tyg och mönster stämmer med varandra. Sätt fast mönsterdelarna med nålar så att allt inte rör sig när du klipper.

KOM IHÅG, var extra uppmärksam på rätt placering om du använder tyger med luggriktning, exempelvis velour. Var också uppmärksam på ev. motivriktning vid användning av mönstrat tyg.

Klipp ut.



© MiniKrea 2011 - Mönsterskydd får inte kopieras eller användas i kommersiellt syfte

SÖMNAD AV HUVTRÖJA

KOM IHÅG, sy alla sömmar med stretchsöm.

1. Sy axelsömmar, räta mot räta.
Såla och sy ena långsidan av huvans muddkant på huvans främre kant - sträck kanten medan du syr.
Vik huvans muddkant runt huvkanten mot avigan och nåla fast den från rätsidan 8 mm in.
Klipp till sömsmånen.
Nåla och sy huvan i halsringningen, räta mot räta.
2. Nåla och sy fast ärmuddarnas ena långsida på ärmarna, räta mot räta - sträck medan du syr. Vik ärmuddarna kring kanten och sy fast dem från rätsidan 8 mm in.
Klipp till sömsmånen.
Sy fast ärmarna i ärmöppningen, räta mot räta.
Sy den ena ärm- och sidosömmen, räta mot räta.
3. Nåla och sy muddkanten på den nedre kanten av tröjan, räta mot räta - sträck medan du syr.
Sy den andra ärm och sidosömmen, räta mot räta.
Vik muddkantningen runt den nedre kanten och sy fast den från rätsidan 8 mm in.
Klipp till sömsmånen.

TIPS ENKEL KANTAVSLUTNING

Önskar du en enklare avslutning på kanterna av huvan, ärmarna och den nedre kanten, kan du istället lägga till ett par extra cm i sömsmån, som du syr fast med tvillingnål. Det är fint och enkelt och sömnaden med tvillingnål ger också en elastisk kant.

IDÉ ELASTISKT KANTBAND ELLER RÅA KANTER

Pröva också fina elastiska kantband eller gör helt enkelt i mjuk ull med råa kanter så slipper du helt kantningen.

Hitta mer inspiration, tips och idéer på minikrea.dk