

WESTE - 20250
BABY ½ - 3 JAHRE

Feine, süße kleine Weste. Sehr schlicht. Einfacher Schnitt und gute Passform. Lässt sich toll mit Hemden, Kleidern und Tunikas kombinieren...

KREIEREN SIE IHREN EIGENEN STIL

Schicke, kleine Weste, eine wunderbare Ergänzung zur restlichen Garderobe. Festlich für Jungen, oder als i-Tüpfelchen für das Outfit der Mädchen.

Die vielen Kombinationsmöglichkeiten lassen sowohl die Festgarderobe als auch die Alltagsgarderobe witziger oder festlicher erscheinen. Sie bestimmen den Stil...

Auf der Rückseite des Schnittmusterbogens finden Sie zusätzliche Zeichnungen, die es Ihnen ermöglichen Ihr EASY-Modell in Ihr eigenes Design zu verwandeln.

MATERIALEMPFEHLUNG

Das Modell eignet sich für Web- und Maschenstoffe in dünner, mittlerer und kräftiger Qualität.

STOFFVERBRAUCH

Stoff - 140 cm breit x 30 / 35 / 40 / 45 cm

Futterstoff - 140 cm breit x 30 / 35 / 40 / 45 cm

Waschen Sie den Stoff immer, bevor Sie beginnen.

SCHNITTMUSTERTEILE

Außenstoff

1. VORDERES TEIL ✂ X 2

2. HINTERES TEIL ✂ X 1

Futterstoff

3. FUTTER/VORNE ✂ X 2

4. FUTTER/HINTEN ✂ X 1

NAHT- UND SAUMZUGABEN

Alle Saumzugaben 1 cm

ZUSCHNEIDEN

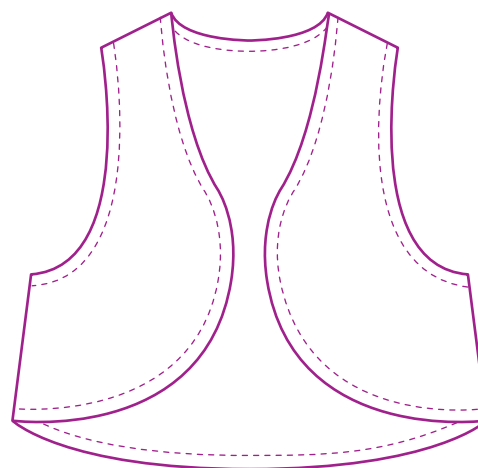
Die Schnittmuster Teile abzeichnen. Naht- und Saumzugaben zugeben. Ausschneiden. Den Stoff entlang des Fadenlaufes mittig falten. Beim Auflegen der Schnittmuster Teile auf den Stoff, den Fadenlauf beachten. Den Stoff zuschneiden.

TIPP GEBOGENE KANTEN

Ein kleiner, einfacher Tipp: Anstatt die Nahtzugaben einzuschneiden, kann man die gesamte, gebogene Nahtzugabe auf 3 mm zurückschneiden. Dadurch wird es einfacher die Kanten schön zu bekommen, wenn Sie die Weste auf rechts wenden. ACHTUNG! Das gilt nur für geeignete Stoffe, die nicht so leicht fransen.

IDEE BINDEBAND

Nähen Sie ein paar feine Bindebänder zwischen die Stofflagen wenn Sie die vordere Kante zusammennähen. Dies gibt dem Design ein weiteres flottes Detail und Sie können die Weste schließen.



© MiniKrea 2011 - Das Schnittmuster darf weder kopiert noch zu gewerblichen Zwecken genutzt werden

NÄHANLEITUNG WESTE

Denken Sie daran Maschenstoffe immer mit dehnbarer Naht zu nähen.

1. Mit Overlock/Zickzack alle Kanten der Schnittteile versäubern. Nähen Sie eventuelle Ziernähte bevor Sie die Weste zusammennähen. Schulternähte rechts auf rechts zusammennähen. Schulternähte Futterstoff rechts auf rechts zusammennähen. Nahtzugaben auseinanderbügeln.
2. Das Futter rechts auf rechts auf die Weste stecken. Die Teile am Halsausschnitt und entlang der vorderen Kante bis zur Markierung und beide Armausschnitte zusammennähen. Gebogene Nahtzugaben einschneiden und auf rechts wenden. Kanten glatt bügeln. Die Seiten des Futters nach oben legen und die Seitennähte von Futter und Westenstoff getrennt rechts auf rechts zusammennähen. Nahtzugaben auseinanderbügeln.
3. Die linke Seite nach außen wenden. Achtung, die Weste kann nicht ganz gewendet werden. Sie können nun die untere Kante rechts auf rechts zusammenstecken. Untere Kante zusammennähen, dabei hinten eine Öffnung lassen um die Weste zu wenden. Weste auf rechts wenden und in Form bügeln. Alle Kanten knappkantig absteppen, dabei die Öffnung schließen.

EINFACHE WESTE MIT SCHRÄGBAND

Schulternähte der Weste rechts auf rechts zusammennähen. Schulternähte Futterstoff rechts auf rechts zusammennähen. Außenstoff und Futter links auf links zusammenstecken. Schrägband in beide Armausschnitte nähen. Schrägband an die gesamte untere Kante nähen. Schrägband an den Halsausschnitt nähen. Lassen Sie die Enden überstehen, dann haben Sie ein Bindeband, um die Weste zu schließen.

Mehr Tipps und Ideen finden Sie unter minikrea.dk