

GILET – 20250  
BABY ½ – 3 JAAR

Schattig en fraaie gilet. Eenvoudige snit en goede pas.  
Snoezig als je het draagt met een shirt, jurk of tuniek ...

### CREËER UW EIGEN LOOK

Fraaie gild, dat nét dat beetje extra geeft aan je baby's garderobe. Leuk voor jongens om naar een feestje te gaan, of bij meisjes als leuk detail bij een jurk. Dit patroon biedt heel wat mogelijkheden voor zowel dagdagelijkse kleding als feestkleding. Ontwerp je eigen gilet! Op de achterkant van het patroonblad vind je schetsen en aanwijzingen om zelf het patroon aan te passen en je eigen gilet te ontwerpen ...

### AANBEVOLEN STOF

Het patroon is ontworpen voor dunne of middelzware geweven of gebreide stof.

### MATERIALEN DIE NODIG ZIJN: EASY-model

Stof – 140 cm breed x 30 / 35 / 40 / 45 cm lang

Voering – 140 cm breed x 30 / 35 / 40 / 45 cm lang

### Alternatieve stoffbreedte

Stof – 110 cm breed x 30 / 35 / 40 / 45 cm lang

Voering – 110 cm breed x 30 / 35 / 40 / 45 cm lang

*Het is aan te raden om de stof altijd voor te wassen!*

### PATROONDELEN

#### Stof

1. VOOR



#### Voering

3. VOOR



2. ACHTER



4. ACHTER



### NAADWAARDE

Voeg 1cm naadwaarde toe aan alle delen

### PATROON OVERNEMEN

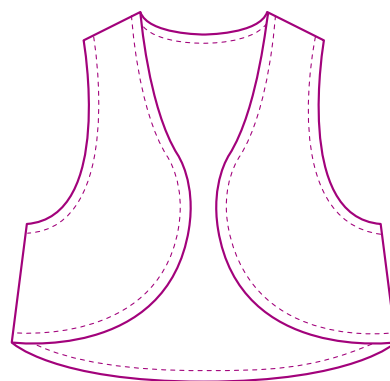
Open het patroonblad en kies de juiste maat.

Teken de patroondelen over op patroonpapier. Voeg naadwaarde toe aan de patroondelen en knip ze dan uit. Het patroon is klaar om op de stof te leggen.

### PATROON UITKNIPPEN

Vouw de stof dubbel zodat de zelfkanten gelijk liggen. Plaats de patronen op de stof, let op de draadrichting, de draadrichting op het patroon moet evenwijdig liggen met de zelfkant van de stof. Speld de patroondelen vast om er zeker van te zijn dat ze niet verschuiven tijdens het knippen.

**NB!** wees extra voorzichtig met stoffen met een vleug, zoals corduroy of velours. Dit wil zeggen dat de kleine haartjes allemaal in één richting, in de lengte van de stof liggen. De richting van de vleug is bepalend voor de kleur van de stof. De stof moet van onder naar boven glad aanvoelen. In het kledingstuk is dan de diepste kleur zichtbaar. De patroondelen moeten allemaal in dezelfde richting (vleug naar boven) op de stof worden gelegd om kleurverschil te voorkomen. Hou ook rekening met de richting van de prints of ruit op de stof als je het patroon op de stof plaatst.



© MiniKrea 2014 – Verboden te kopiëren of te gebruiken voor commerciële doeleinden zonder toestemming van minikrea



### IN ELKAAR NAAIEN VAN DE GILET

Gebruik een elastische steek als u een elastische stof gebruikt.

1. Overlock of zigzag alle randen. maak decoratieve steken vóór je de gilet aan elkaar stikt.  
Stik de schouderaden van de gilet, goede kanten op elkaar. Stik de schouderaden van de voering, goede kanten op elkaar. Strijk de naden open.
2. Speld de voering op de gilet, goede kanten op elkaar. Stik de halsrand, armsgaten en de voorranden, tot waar aangegeven. Knip de ronde naden in. Strijk de randen, vouw de zijkanten van de voering naar boven en stik de voering zijnaden, goede kanten op elkaar. Strijk de naden open.
3. Keer de gilet naar de verkeerde kant, Je kan het niet helemaal keren, maar wel zover zodat je de zommen kan stikken, goede kanten op elkaar. Stik de zomen op elkaar en laat een opening om de gilet erdoor te kunnen keren. Keer de gilet naar de goede kant en stik kort helemaal door op 2 mm van de rand. Zo is ook de opening die je nodig had om de gilet te keren, gesloten.

### EENVOUDIGE GILET MET BIAISBAND

Stik de schouderaden, goede kanten op elkaar. Stik de schouderaden van de voeringen, goede kanten op elkaar. Speld de voering op de gilet, verkeerde kanten op elkaar. Stik biaisband op de armsgaten en zomen. Stik biaisband op de halsrand, laat aan de twee uiteinden wat biaisband uitsteken, dit dient dan als striklint om de gilet te sluiten.

### IDEË STRIKLINTEN

Voeg een leuk detail toe. Plaats twee linten tussen de 2 lagen stof, als je de voorranden samenstikt. Dit geeft een leuk detail en kan je gebruiken om de gilet te sluiten.

Meer inspiratie, tips en ideeën vind je op [minikrea.dk](http://minikrea.dk)