

T-SHIRT - 50220

BASIC 0 - 10 JAHRE

Schönes und schlichtes Basis T-Shirt für sowohl Jungen als auch Mädchen. Einfacher Schnitt und super Passform. Unendlich viele Kombinationsmöglichkeiten, passt leicht zur restlichen Garderobe...

KREIEREN SIE IHREN EIGENEN STIL

Schönes und schlichtes Basis T-Shirt, passt zu allem, in den Größen 0-10 Jahre. Entwerfen Sie eigene Kreationen und mixen Sie Stoffe, Bündchenkanten, Spitzen, Verzierungen, Drucke, die Möglichkeiten sind grenzenlos...

Auf der Rückseite des Schnittmusterbogens finden Sie zusätzliche Zeichnungen, die es Ihnen ermöglichen Ihr EASY-Modell in Ihr eigenes Design zu verwandeln.

MATERIALEMPFEHLUNG

Das Modell eignet sich für Maschenstoffe in dünner und mittlerer Qualität.

STOFFVERBRAUCH

Stoff - 140 cm breit x 38/40/42/44/46/48/50/52/54/56/58/60cm

Bündchenware - mind. 45 cm breit x 10 cm für alle Größen

Nahtband - zum Verstärken der Schulternähte

Evt. **Doppelnadel/Zwillingsnadel**

Waschen Sie den Stoff immer, bevor Sie beginnen.

SCHNITTMUSTERTEILE

| Stoff | Bündchenware |
|------------------------|------------------------|
| 1. VORDERES TEIL ✂ X 1 | 4. HALSBÜNDCHEN ✂ X 1 |
| 2. HINTERES TEIL ✂ X 1 | 5. ÄRMELBÜNDCHEN ✂ X 2 |
| 3. ÄRMEL ✂ X 2 | |

NAHT- UND SAUMZUGABEN

Halsausschnitt und Ärmelkanten

ohne Saumzugabe zuschneiden

Untere Kanten 2 cm

Alle anderen Nahtzugaben 1 cm

Bündchenkanten sind inkl. Nahtzugabe

ZUSCHNEIDEN

Die Schnittmuster Teile abzeichnen. Naht- und Saumzugaben zugeben. Ausschneiden. Den Stoff entlang des Fadenlaufes mittig falten. Beim Auflegen der Schnittmuster Teile auf den Stoff, den Fadenlauf beachten. Den Stoff zuschneiden.

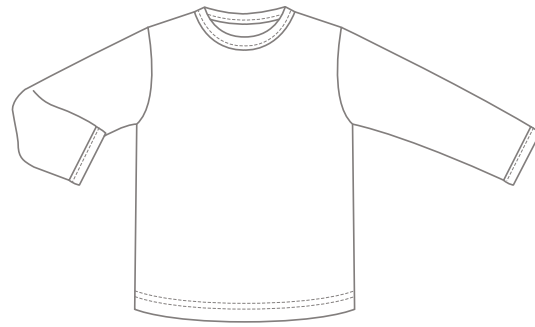
ACHTUNG, bei Stoffen mit Streichrichtung, wie Velours, auf die korrekte Platzierung der Muster Teile achten.

Bei gemusterten Stoffen auf die Motivrichtung achten.

Den Stoff zuschneiden.

IDEE NÄHTE IN KONTRASTFARBE

Einen witzigen Effekt erzielen Sie, wenn Sie die Nähte in einer Kontrastfarbe absteppen.



© MiniKrea 2011 - Das Schnittmuster darf weder kopiert noch zu gewerblichen Zwecken genutzt werden

ÄHANLEITUNG T-SHIRT

Denken Sie daran alle Nähte mit dehnbarer Naht zu nähen.

1. Ärmelbündchen rechts auf rechts an der unteren Ärmelkante feststecken und festnähen - die Naht dabei dehnen. Ärmelbündchen entlang der Kante nach links falten und von rechts mit einer Zwillingsnadel oder einem 3fach Zickzackstich entlang knappkantig feststeppen. Überflüssige Saumzugabe auf der linken Seite zurückschneiden.
2. Schulternähte rechts auf rechts schließen - Schulterband dabei nicht vergessen. Ärmel rechts auf rechts in die Armausschnitte nähen. Ärmel- und Seitennähte rechts auf rechts schließen. Halsbündchen rechts auf rechts in der rückwärtigen Mitte zusammennähen. Saumzugaben auseinanderbügeln.
3. Halsbündchen mit der einen Seite rechts auf rechts am Halsausschnitt feststecken und festnähen - dabei die Naht dehnen. Halsbündchen entlang dem Halsausschnitt nach links falten und von der rechten Seite mit einer Zwillingsnadel oder einem 3fach Zickzackstich knappkantig feststeppen. Überflüssige Saumzugabe auf der linken Seite zurückschneiden. Die untere Saumzugabe 2 cm nach links umbügeln. Die Saumzugabe 1,5 cm hoch auf der rechten Seite mit einer Zwillingsnadel oder einem 3fach Zickzackstich absteppen. Verzieren Sie das Shirt mit einem Bügelbild oder anderen spannenden Sachen...

TIPP GESTALTEN SIE IHR EIGENES SCHULTERBAND

Machen Sie Ihr eigenes Schulterband aus einem kleinen Stoffrest passend zum T-Shirt. Schneiden Sie zwei kleine Streifen von 1 cm Breite und entsprechend der Länge der Schulternaht. Schneiden Sie dabei längs des Fadenlaufs, damit der Stoff sich nicht zu sehr dehnt.

Mehr Tipps und Ideen finden Sie unter minikrea.dk