

EINTEILER - 50440
BASIC 4 - 10 JAHRE

Fantastischer, weicher Einteiler mit großen Taschen, Kapuze und Reißverschluss. Einfacher Schnitt und geräumige Passform. Kuscheliger Lieblingsanzug für große und kleine Kinder...

KREIEREN SIE IHREN EIGENEN STIL

Schöner Einteiler für große und kleine Kinder. Alles-in-einem-Anzug, hervorragend zum Faulenzen. Auch als Sportanzug für die Großen oder als toller Strampler für die Kleinen geeignet. Witzig, wenn Sie mit Verzierungen, Stoffen und Details spielen. Wird im Handumdrehen das Lieblingsstück eines jeden Kindes und ist für Sommer und Winter geeignet...

MATERIALEMPFEHLUNG

Das Modell eignet sich für Maschenstoffe in dünner und mittlerer Qualität.

STOFFVERBRAUCH

Stoff - 140 cm breit x 105/110/115/120/125/130/135/140/145/150/155/160 cm

Futter - 140 cm breit x 39/40/41/42/43/44/45/46/47/48/49/50 cm

Bündchenware - min. 60 cm breit x 30 cm in allen Größen

Reißverschluss - ca. 32/34/36/38/40/42/44/46/48/52/56/60 cm

ALTERNATIVE STOFFBREITE

Stoff - 110 cm breit x 120/130/140/150/160/170/180/190/200/215/230/245 cm

Futter - 110 cm breit x 39/40/41/42/43/44/45/46/47/48/49/50 cm

SCHNITTMUSTERTEILE

Stoff		Futter	
1. VORDERES TEIL	✂ X 2	4. KAPUZE	✂ X 2
2. RÜCKWÄRTIGES TEIL	✂ X 2	9. KANTENBAND	✂ X 1
3. ÄRMEL	✂ X 2		
4. KAPUZE	✂ X 2		
5. TASCHE	✂ X 2		
Bündchenware			
6. ÄRMELBÜNDCHEN	✂ X 2		
7. BEINBÜNDCHEN	✂ X 2		
8. TASCHEBÜNDCHEN	✂ X 2		

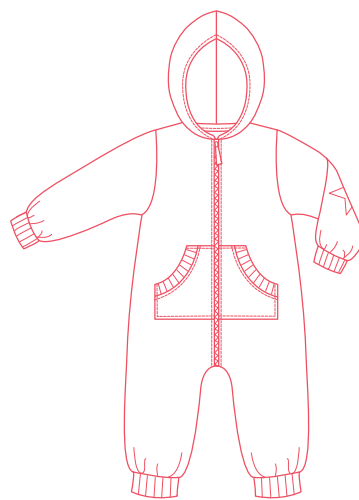
NAHT- UND SAUMZUGABEN

Alle Nahtzugaben 1 cm

ACHTUNG! Schnittmusterenteil 9 ist inkl. Saumzugabe

ZUSCHNEIDEN

Die Schnittmusterenteile abzeichnen. Naht- und Saumzugaben zugeben. Ausschneiden. Den Stoff entlang des Fadenlaufes mittig falten. Beim Auflegen der Schnittmusterenteile auf den Stoff, den Fadenlauf beachten. Den Stoff zuschneiden.



© MiniKrea 2013 - Die Muster dürfen nicht kopiert oder verwendet werden für kommerzielle Zwecke ohne minikreaticens

NÄHANLEITUNG EINTEILER

Mit Overlock/Zickzack alle Nahtzugaben laufend versäubern.

1. Die Taschenbündchen entlang der Umbruchkante links auf links bügeln. An die Taschenkante stecken und feststeppen - dabei die Naht dehnen. Nahtzugaben in die Tasche bügeln und knappkantig absteppen. Die Nahtzugaben an der oberen und unteren Kante der Taschen 1 cm nach links bügeln. Die Taschen am Vorderteil feststecken und feststeppen. Die vordere Kante der Taschen stößt dabei jeweils an die vorderen Kanten des Vorderteils. Den Reißverschluss rechts auf rechts an den vorderen Kanten feststecken/reihen - dabei eventuell am unteren Ende kürzen, sollte er zu lang sein. Reißverschluss festnähen. Nahtzugaben nach links bügeln und 0,5 cm breit absteppen.
2. Rückwärtige Mitte rechts auf rechts zusammennähen. Schulternähte rechts auf rechts zusammennähen. Ärmel rechts auf rechts in die Armausschnitte nähen. Ärmel- und Seitennaht rechts auf rechts zusammennähen. Die innere Beinnaht rechts auf rechts zusammennähen - dabei vorsichtig über den Reißverschluss nähen. Ärmel- und Beinbündchen jeweils rechts auf rechts zum Ring schließen. Die Bündchen an der Umbruchlinie doppelt falten, die rechte Seite wendet dabei nach außen. Die Ärmel- und Beinbündchen gleichmäßig verteilt rechts auf rechts an den Ärmel- und Beinkanten feststecken und feststeppen - dabei die Naht dehnen.
3. Außenstoff und Futter für die Kapuze jeweils rechts auf rechts zusammennähen. Das Futter rechts auf rechts an der vorderen Kapuzenkante feststecken und feststeppen. Die Kapuze auf rechts ziehen und in Form bügeln. Danach die Kante 0,5 cm breit absteppen. Kapuze und Kantenband rechts auf rechts an der Halskante feststecken und feststeppen - dabei das Kantenband 1 cm über die Halskante hinauslaufen lassen. Kantenband in die Nahtzugabe bügeln und nur auf der Nahtzugabe knappkantig absteppen. Kantenband und die Enden um die Nahtzugabe falten, feststecken und die gesamte Halskante knappkantig absteppen.

ZUM SELBER NÄHEN - EINZIGARTIGES KINDERDESIGN - GANZ LEICHT SCHRITT FÜR SCHRITT