

TUNIEK – 70207  
DAMES XS – XL

**Eenvoudige, sierlijke uniek met raglan mouw en empire-lijn**

### CREËER UW EIGEN LOOK

Bevat patronen en instructies voor de EASY versie en extra patronen voor variaties op de EASY versie.

### AANBEVOLEN STOF

Dunne of medium geweven stoffen.

### MATERIALEN DIE NODIG ZIJN: EASY-model

**Stof** 140 cm breed x 145 / 150 / 155 / 160 / 165 cm

**Biasband** 15 mm – 30 mm breed x 190 / 195 / 200 / 210 / 220 cm voor al de maten

**Elastiek** 5 mm breed x 66 / 72 / 80 / 88 / 100 cm

### Alternatieve stofbreedte

**Stof** 110 cm breed x 200 / 205 / 210 / 215 / 220 cm

### PATROONDELEN

- 1. VOOR ✂ X 1
- 2. ACHTER ✂ X 1
- 3. MOUW ✂ X 2

### NAADWAARDE

**Voeg** geen naadwaarde toe aan de halsrand en mouwzoom.

**Zoom** voeg 3cm toe

**Alle andere naden** voeg 1 cm toe

### Biasband

Mouwzoom, halsrand en tailleband.

Zie patroon voor de aanbevolen lengte.

### PATROON OVERNEMEN

Open het patroonblad en kies de juiste maat.

Teken de patroondelen over op patroonpapier.

Voeg naadwaarde toe aan de patroondelen en knip ze dan uit.

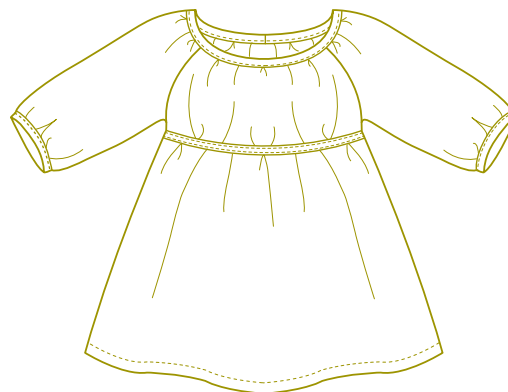
Het patroon is klaar om op de stof te leggen.

### PATROON UITKNIPPEN

Vouw de stof dubbel zodat de zelfkanten gelijk liggen. Plaats de patronen op de stof, let op de draadrichting, de draadrichting op het patroon moet evenwijdig liggen met de zelfkant van de stof. Speld de patroondelen vast om er zeker van te zijn dat ze niet verschuiven tijdens het knippen.

**NB!** wees extra voorzichtig met stoffen met een vleug, zoals corduroy of velours. Dit wil zeggen dat de kleine haartjes allemaal in één richting, in de lengte van de stof liggen. De richting van de vleug is bepalend voor de kleur van de stof. De stof moet van onder naar boven glad aanvoelen. In het kledingstuk is dan de diepste kleur zichtbaar. De patroondelen moeten allemaal in dezelfde richting (vleug naar boven) op de stof worden gelegd om kleurverschil te voorkomen. Hou ook rekening met de richting van de prints of ruit op de stof als je het patroon op de stof plaatst.

Meer inspiratie, tips en ideeën vind je op [minikrea.dk](http://minikrea.dk)



© MiniKrea 2014 – Verboden te kopiëren of te gebruiken voor commerciële doeleinden zonder toestemming van minikrea

### HET IN ELKAAR NAAIEN VAN DE TUNIEK

Als je met elastische stof werkt, vergeet dan niet om te naaien met een elastische steek.

1. Naai de zijnaden, goede kanten op elkaar. Overlock of zigzag de naadwaarde samen, strijk de naadwaarde naar achter. Vouw en strijk de zoom van de tuniek. Vouw en strijk eerst 1cm naar de verkeerde kanten en vouw en strijk dan 2 cm naar de verkeerde kant. Stik op de goede kant op 1,75 cm van de rand.
2. Naai een rimpeldraad in de mouwzoom. Rimpel de mouw in tot ze past op het biasband. Vouw en strijk 1 kant van het biasband. Speld de goede kant van het biasband op de verkeerde kant van de mouwzoom en stik in de vouwlijn van het biasband (zie foto). Vouw het biasband over de rand. Speld vast en stik op de goede kant langs de rand. Stik de mouwnaad, goede kanten op elkaar. Stik een klein steek op de naad, zodat de naadwaarde niet meer kan verschuiven. Doe hetzelfde met de andere mouw.
3. Zet de mouwen in, goede kanten op elkaar. Let erop dat de mouwen in de goede richting staan. Overlock of zigzag de naadwaarde samen en strijk de naar naar boven. Vouw het biasband over de halsrand en stik de middenachternaad, goede kanten op elkaar, zo vormt het biasband een ring. Strijk de naadwaarde open. Stik een rimpeldraad op de halsrand en rimpel deze in zodat de halsrand past op het biasband. Stik het biasband vast op dezelfde manier als bij de mouwzoom.
4. Knip een stukje tailleband elastiek 66/72/80/88/100 cm lang – test bij jezelf of de lengte correct is zodat het comfortabel zit. Speld taillebiasband op volgens de markeringen op het patroon. (Indien het biasband op
5. een andere plaats gezet wordt dan is het mogelijk dat u de lengte van de elastiek moet aanpassen). Stik het bias vast langs de randen, laat een opening om de elastiek door te trekken. Trek de elastiek door de tunnel en maak de uiteinden van de elastiek vast aan elkaar. Sluit de opening van de tunnel.